

1. 抑制患者の比率

4階病棟 抑制比率

2024 年度

	患者総数	31日の患者数	発生数	新規発生数	中止数	中止率(%)	新規率(%)	発生率(%)
2024.4月	60	39	2	1	0	0%	3%	5%
5月	54	42	1	0	1	100%	0%	2%
6月	65	46	2	1	0	0%	2%	4%
7月	63	43	2	1	0	0%	2%	5%
8月	55	38	0	0	2	#DIV/0!	0%	0%
9月	69	47	1	1	0	0%	2%	2%
10月	63	47	1	1	1	100%	2%	2%
11月	55	39	3	3	2	67%	8%	8%
12月	71	47	2	0	1	50%	0%	4%
2025.1月	55	38	0	0	1	#DIV/0!	0%	0%
2月	66	42	0	0	0	#DIV/0!	0%	0%
3月	58	43	0	0	0	#DIV/0!	0%	0%
合計	734	511	14	8	8	#DIV/0!	0.190112	0.327111
平均	61.2	42.6	1.2	0.7	0.7	#DIV/0!	0.0	0.0

	中止率(%)	新規率(%)	発生率(%)
4月	0%	3%	5%
5月	100%	0%	2%
6月	0%	2%	4%
7月	0%	2%	5%
8月	#DIV/0!	0%	0%
9月	0%	2%	2%
10月	100%	2%	2%
11月	67%	8%	8%
12月	50%	0%	4%
1月	#DIV/0!	0%	0%
2月	#DIV/0!	0%	0%
3月	#DIV/0!	0%	0%

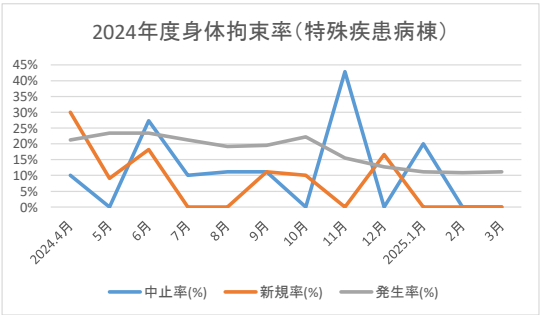


5階病棟 抑制比率

2024 年度

	患者総数	31日の患者数	発生患者数	新規発生数	中止数	中止率(%)	新規率(%)	発生率(%)
2024.4月	48	47	10	3	1	10%	30%	21%
5月	54	47	11	1	0	0%	9%	23%
6月	47	47	11	2	3	27%	18%	23%
7月	48	47	10	0	1	10%	0%	21%
8月	50	47	9	0	1	11%	0%	19%
9月	47	46	9	1	1	11%	11%	20%
10月	47	45	10	1	0	0%	10%	22%
11月	47	45	7	0	3	43%	0%	16%
12月	50	47	6	1	0	0%	17%	13%
2025.1月	46	45	5	0	1	20%	0%	11%
2月	49	46	5	0	0	0%	0%	11%
3月	50	45	5	0	0	0%	0%	11%
合計	583	554	98	9	11		0.950505	2.117114
平均	48.6	46.2	8.2	0.8	0.9	0.0	0.1	0.2

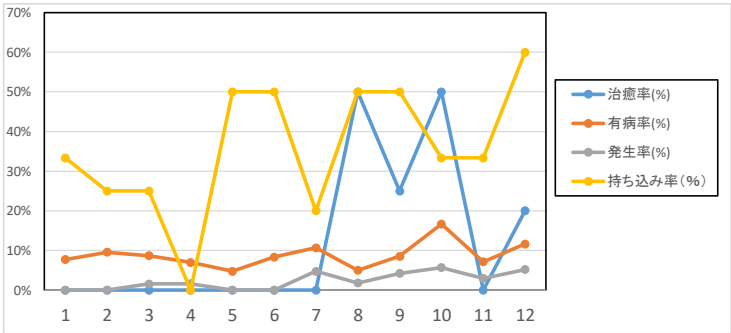
	中止率(%)	新規率(%)	発生率(%)
2024.4月	10%	30%	21%
5月	0%	9%	23%
6月	27%	18%	23%
7月	10%	0%	21%
8月	11%	0%	19%
9月	11%	11%	20%
10月	0%	10%	22%
11月	43%	0%	16%
12月	0%	17%	13%
2025.1月	20%	0%	11%
2月	0%	0%	11%
3月	0%	0%	11%



4階病棟 褥そう発生・治癒率

2024 年度

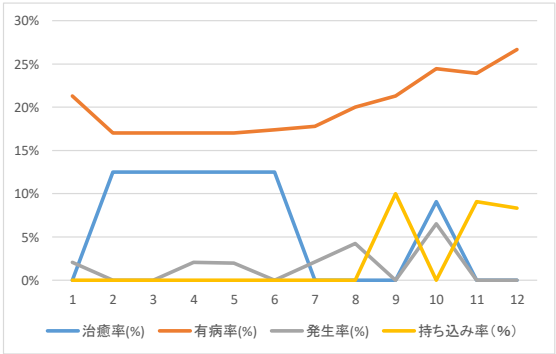
	患者総数	31日の患者数	褥創患者数	発生数	治癒数	持ち込み	治癒率(%)	有病率(%)	発生率(%)	持ち込み率(%)
4	60	39	3	0	0	1	0%	8%	0%	33%
5	53	42	4	0	0	1	0%	10%	0%	25%
6	65	46	4	1	0	1	0%	9%	2%	25%
7	63	43	3	1	0	0	0%	7%	2%	0%
8	59	42	2	0	0	1	0%	5%	0%	50%
9	70	48	4	0	0	2	0%	8%	0%	50%
10	63	47	5	3	0	1	0%	11%	5%	20%
11	56	40	2	1	1	1	50%	5%	2%	50%
12	71	47	4	3	1	2	25%	9%	4%	50%
1	53	36	6	3	3	2	50%	17%	6%	33%
2	68	42	3	2	0	1	0%	7%	3%	33%
3	58	43	5	3	1	3	20%	12%	5%	60%
合計	561	388	34	16	6	16	1.45	0.796583	28%	
平均	62.3	43.1	3.8	1.8	0.7		0.2	0.1	0.0	#VALUE!



5階病棟 褥そう発生・治癒率

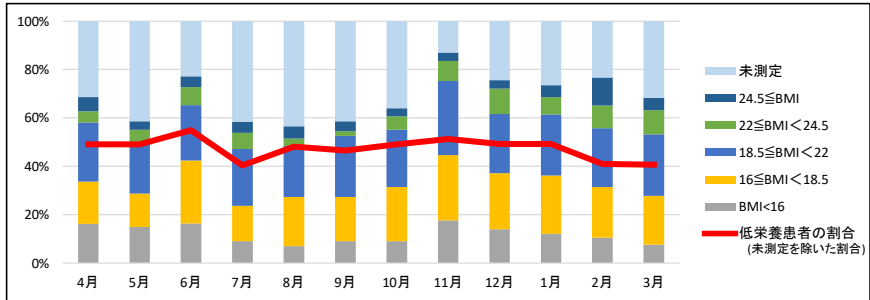
2024 年度

	患者総数	31日の患者数	褥創患者数	発生数	治癒数	持ち込み	治癒率(%)	有病率(%)	発生率(%)	持ち込み率(%)
4	48	47	10	1	0	0	0%	21%	2%	0.0%
5	54	47	8	0	1	0	13%	17%	0%	0.0%
6	47	47	8	0	1	0	13%	17%	0%	0.0%
7	48	47	8	1	1	0	13%	17%	2%	0.0%
8	50	47	8	1	1	0	13%	17%	2%	0.0%
9	47	46	8	0	1	0	13%	17%	0%	0.0%
10	47	45	8	1	0	0	0%	18%	2%	0.0%
11	47	45	9	2	0	0	0%	20%	4%	0.0%
12	50	47	10	0	0	1	0%	21%	0%	10.0%
1	46	45	11	3	1	0	9%	24%	7%	0.0%
2	49	46	11	0	0	1	0%	24%	0%	9.1%
3	50	45	12	0	0	1	0%	27%	0%	8.3%
合計	583	554	111	9	6	3	0.465909	1.855124	0.169881	
平均	64.8	61.6	12.3	1.0	0.7	0.3	0.1	0.2	0.0	2.3%



#### 4.低栄養患者の割合

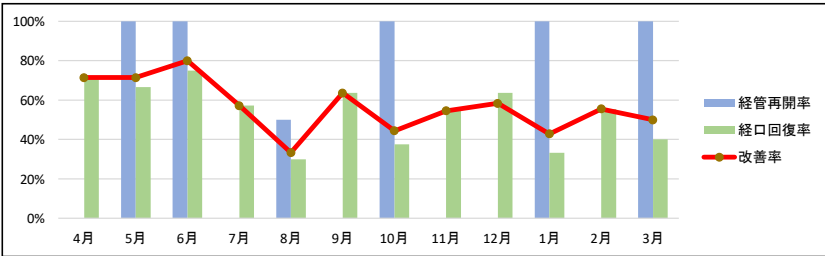
	4月	5月	6月	7月	8月	9月	10月	11月	12月	1月	2月	3月
入院患者総数	86	87	92	89	99	99	89	85	86	83	86	79
BMI<16	14	13	15	8	7	9	8	15	12	10	9	6
16≤BMI<18.5	15	12	24	13	20	18	20	23	20	20	18	16
18.5≤BMI<22	21	18	21	21	21	25	21	26	21	21	21	20
22≤BMI<24.5	4	5	7	6	3	2	5	7	9	6	8	8
24.5≤BMI	5	3	4	4	5	4	3	3	3	4	10	4
未測定	27	36	21	37	43	41	32	11	21	22	20	25
低栄養患者の割合	49.2%	49.0%	54.9%	40.4%	48.2%	46.6%	49.1%	51.4%	49.2%	49.2%	40.9%	40.7%



#### 5.栄養摂取改善率

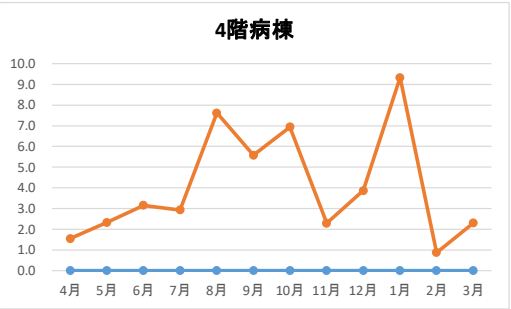
絶食で入院した患者が、3食栄養確保ができるまで改善した割合と、それまでに要した平均日数

	4月	5月	6月	7月	8月	9月	10月	11月	12月	1月	2月	3月
絶食入院患者総数①	7	7	10	7	12	11	9	11	12	7	9	6
経管患者数	1	1	2	0	2	0	1	0	1	1	0	1
経管再開患者数	0	1	2	0	1	0	1	0	0	1	0	1
経管再開率	0%	100%	100%	0%	50%	0%	100%	0%	0%	100%	0%	100%
平均絶食期間(日)	-	22.0	8.5	-	10.0	-	22.0	-	-	10.0	-	14.0
経口患者数	7	6	8	7	10	11	8	11	11	6	9	5
経口回復患者数	5	4	6	4	3	7	3	6	7	2	5	2
経口回復率	71.4%	66.7%	75.0%	57.1%	30.0%	63.6%	37.5%	54.5%	63.6%	33.3%	55.6%	40.0%
平均絶食期間(日)	5.3	6.8	9.7	12.2	20.0	10.2	8.7	6.5	4.9	12.0	17.5	10.0
改善率	71.4%	71.4%	80.0%	57.1%	33.3%	63.6%	44.4%	54.5%	58.3%	42.9%	55.6%	50.0%

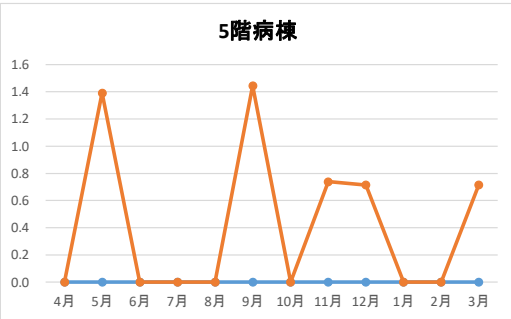


6. 転倒転落などによる重症事故の発生率(単位: %)

	分子①	転倒転落による1カ月の発生総件数											
	分子②	転倒転落による1カ月のアクシデント件数											
	分母	入院患者延べ数											
4階病棟	4月	5月	6月	7月	8月	9月	10月	11月	12月	1月	2月	3月	
分子①	0	0	0	0	0	0	0	0	0	0	0	0	
分子②	2	3	4	4	10	7	10	3	5	12	1	3	
分母	1289	1290	1269	1364	1312	1256	1441	1308	1291	1286	1151	1305	
データ①	0.0	0.0	0.0	0.0	0.0	0.0	0.0	0.0	0.0	0.0	0.0	0.0	
データ②	1.6	2.3	3.2	2.9	7.6	5.6	6.9	2.3	3.9	9.3	0.9	2.3	



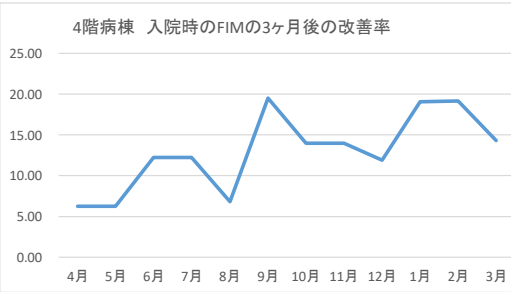
5階病棟	4月	5月	6月	7月	8月	9月	10月	11月	12月	1月	2月	3月	
分子①	0	0	0	0	0	0	0	0	0	0	0	0	
分子②	0	2	0	0	0	2	0	1	1	0	0	1	
分母	1426	1438	1374	1455	1436	1384	1468	1353	1400	1415	1267	1397	
データ①	0.0	0.0	0.0	0.0	0.0	0.0	0.0	0.0	0.0	0.0	0.0	0.0	
データ②	0.0	1.4	0.0	0.0	0.0	1.4	0.0	0.7	0.7	0.0	0.0	0.7	



7. 入院時のFIMの3ヵ月後の改善率

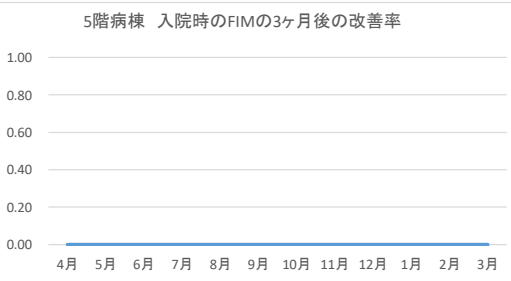
	分子	3ヶ月後にFIMが改善した患者数(退院患者も含む)											
	分母	3ヵ月前のリハ対象患者延べ数											
4階病棟	4月	5月	6月	7月	8月	9月	10月	11月	12月	1月	2月	3月	
分子	3	3	6	6	3	8	7	6	5	8	9	6	
分母	48	48	49	49	44	41	50	43	42	42	47	42	
	6.25	6.25	12.24	12.24	6.82	19.51	14.00	13.95	11.90	19.05	19.15	14.29	

単位: %



5階病棟	4月	5月	6月	7月	8月	9月	10月	11月	12月	1月	2月	3月	
分子	0	0	0	0	0	0	0	0	0	0	0	0	
分母	27	24	27	26	13	18	15	13	18	17	15	18	
	0.00	0.00	0.00	0.00	0.00	0.00	0.00	0.00	0.00	0.00	0.00	0.00	

単位: %



8. リハビリテーション提供率(1人1月あたりの実施日数)

		1ヶ月の実施対象者における個別療法実施延べ日数											
		分子											
		分母											
4階病棟		4月	5月	6月	7月	8月	9月	10月	11月	12月	1月	2月	3月
分子		768	784	788	809	578	518	847	748	701	665	599	564
分母		43.3	41.8	42.3	45.6	42.6	42.1	46.6	43.8	41.7	41.7	40.9	42.2
		17.74	18.76	18.63	17.74	13.57	12.30	18.18	17.08	16.81	15.95	14.65	13.36

単位:日

5階病棟	4月	5月	6月	7月	8月	9月	10月	11月	12月	1月	2月	3月
分子	41	116	118	132	114	99	92	70	74	95	65	75
分母	47.6	46.4	45.9	47	46.4	46.1	47.4	45.2	45.2	45.6	45.1	45.1
	0.86	2.50	2.57	2.81	2.46	2.15	1.94	1.55	1.64	2.08	1.44	1.66

単位:日

