

1. 抑制患者の比率

4階病棟 抑制比率

2025 年度

	患者総数	31日の患者数	発生患者数	新規発生数	中止数	中止率(%)	新規率(%)	発生率(%)
2025.4月	69	44	0	0	0	#DIV/0!	0%	0%
5月	59	41	1	1	0	0%	2%	2%
6月	58	41	1	0	0	0%	0%	2%
7月	57	43	2	1	0	0%	2%	5%
8月	55	42	2	1	0	0%	2%	5%
9月	59	41	3	1	2	67%	2%	7%
10月	47	39	4	2	2	50%	5%	10%
11月	54	40	2	0	0	0%	0%	5%
12月	58	39	3	1	0	0%	3%	8%
2026.1月	69	43	3	1	0	0%	2%	7%
2月	65	44	2	2	2	100%	5%	5%
3月	63	46	1	1	0	0%	2%	2%
合計	713	503	24	11	6	#DIV/0!	0.263218	0.58253
平均	59.4	41.9	2.0	0.9	0.5	#DIV/0!	0.0	0.0

	中止率(%)	新規率(%)	発生率(%)
4月	#DIV/0!	0%	0%
5月	0%	2%	2%
6月	0%	0%	2%
7月	0%	2%	5%
8月	0%	2%	5%
9月	67%	2%	7%
10月	50%	5%	10%
11月	0%	0%	5%
12月	0%	3%	8%
1月	0%	2%	7%
2月	100%	5%	5%
3月	0%	2%	2%



5階病棟 抑制比率

2025 年度

	患者総数	31日の患者数	発生患者数	新規発生数	中止数	中止率(%)	新規率(%)	発生率(%)
2025.4月	49	46	6	1	0	0%	17%	13%
5月	49	45	6	1	1	17%	17%	13%
6月	50	45	5	0	1	20%	0%	11%
7月	48	45	4	0	0	0%	0%	9%
8月	46	44	5	1	0	0%	20%	11%
9月	43	47	6	1	3	50%	17%	13%
10月	46	43	4	1	0	0%	25%	9%
11月	50	44	4	0	0	0%	0%	9%
12月	53	44	7	4	0	0%	57%	16%
2026.1月	54	48	8	1	1	13%	13%	17%
2月	44	41	6	0	3	50%	0%	15%
3月	50	44	6	1	1	17%	17%	14%
合計	582	536	67	11	10		1.813095	1.497459
平均	48.5	44.7	5.6	0.9	0.8	0.0	0.2	0.1

	中止率(%)	新規率(%)	発生率(%)
4月	0%	17%	13%
5月	17%	17%	13%
6月	20%	0%	11%
7月	0%	0%	9%
8月	0%	20%	11%
9月	50%	17%	13%
10月	0%	25%	9%
11月	0%	0%	9%
12月	0%	57%	16%
1月	13%	13%	17%
2月	50%	0%	15%
3月	17%	17%	14%
合計	0%		

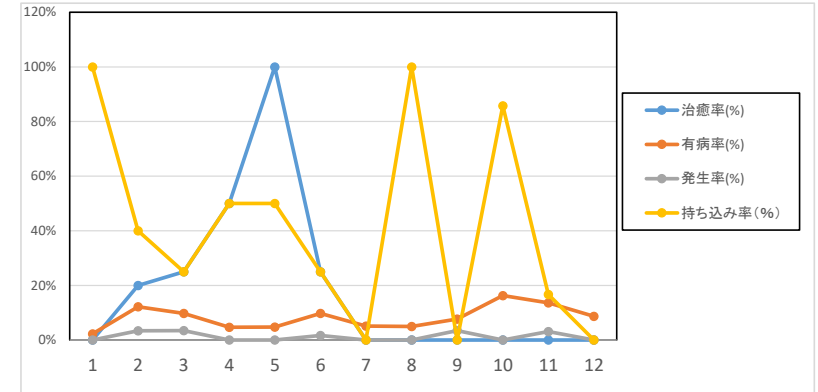
2. 褥瘡患者の持ち込みの比率

3. 褥瘡の治癒率

4階病棟 褥そう発生・治癒率

2025 年度

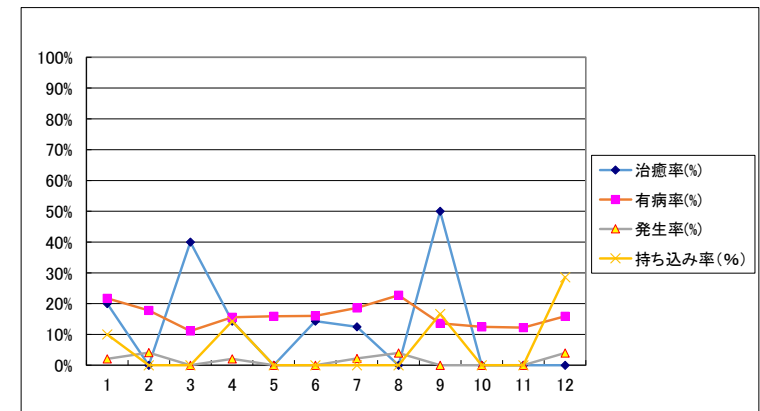
	患者総数	31日の患者数	褥創患者数	発生数	治癒数	持ち込み	治癒率(%)	有病率(%)	発生率(%)	持ち込み率(%)
4	69	44	1	0	0	1	0%	2%	0%	100%
5	59	41	5	2	1	2	20%	12%	3%	40%
6	58	41	4	2	1	1	25%	10%	3%	25%
7	57	43	2	0	1	1	50%	5%	0%	50%
8	55	42	2	0	2	1	100%	5%	0%	50%
9	59	41	4	1	1	1	25%	10%	2%	25%
10	47	39	2	0	0	0	0%	5%	0%	0%
11	54	40	2	0	0	2	0%	5%	0%	100%
12	58	39	3	2	0	0	0%	8%	3%	0%
1	69	43	7	0	0	6	0%	16%	0%	86%
2	65	44	6	2	0	1	0%	14%	3%	17%
3	63	46	4	0	0	0	0%	9%	0%	0%
合計	527	377	32	5	4	16	1.75	0.756008	15%	
平均	58.6	41.9	3.6	0.6	0.4		0.2	0.1	0.0	#VALUE!



5階病棟 褥そう発生・治癒率

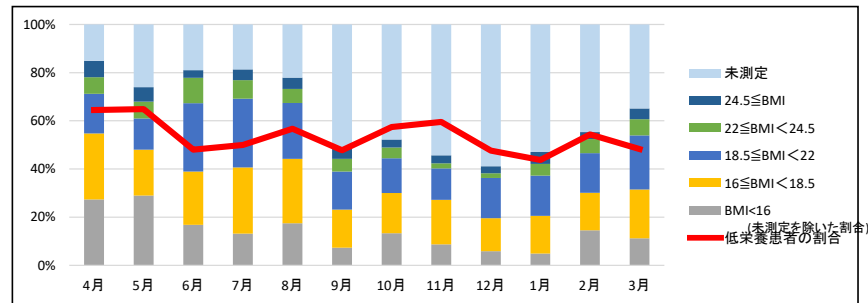
2025 年度

	患者総数	31日の患者数	褥創患者数	発生数	治癒数	持ち込み	治癒率(%)	有病率(%)	発生率(%)	持ち込み率(%)
4	49	46	10	1	2	1	20%	22%	2%	10.0%
5	49	45	8	2	0	0	0%	18%	4%	0.0%
6	50	45	5	0	2	0	40%	11%	0%	0.0%
7	48	45	7	1	1	1	14%	16%	2%	14.3%
8	46	44	7	0	0	0	0%	16%	0%	0.0%
9	43	47	7	0	1	0	14%	16%	0%	0.0%
10	46	43	8	1	1	0	13%	19%	2%	0.0%
11	50	44	10	2	0	0	0%	23%	4%	0.0%
12	53	44	6	0	3	1	50%	14%	0%	16.7%
1	54	48	6	0	0	0	0%	13%	0%	0.0%
2	44	41	5	0	0	0	0%	12%	0%	0.0%
3	50	44	7	2	0	2	0%	16%	4%	28.6%
合計	582	536	86	9	10	5	0.910714	1.430371	0.122572	
平均	64.7	59.6	9.6	1.0	1.1	0.6	0.1	0.2	0.0	5.8%



4.低栄養患者の割合

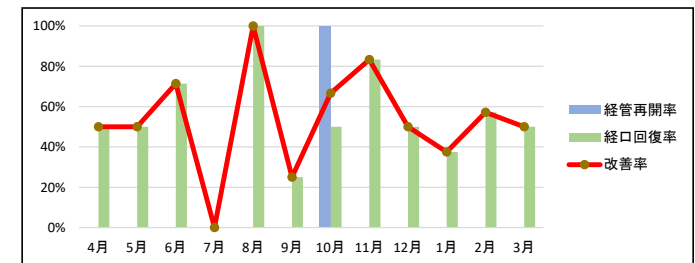
	4月	5月	6月	7月	8月	9月	10月	11月	12月	1月	2月	3月
入院患者総数	73	100	95	91	86	95	90	92	102	102	103	89
BMI<16	20	29	16	12	15	7	12	8	6	5	15	10
16≦BMI<18.5	20	19	21	25	23	15	15	17	14	16	16	18
18.5≦BMI<22	12	13	27	26	20	15	13	12	17	17	17	20
22≦BMI<24.5	5	7	10	7	5	5	4	2	2	5	6	6
24.5≦BMI	5	6	3	4	4	4	3	3	3	5	3	4
未測定	11	26	18	17	19	49	43	50	60	54	46	31
低栄養患者の割合	64.5%	64.9%	48.1%	50.0%	56.7%	47.8%	57.4%	59.5%	47.6%	43.8%	54.4%	48.3%



5.栄養摂取改善率

絶食で入院した患者が、3食栄養確保ができるまで改善した割合と、それまでに要した平均日数

	4月	5月	6月	7月	8月	9月	10月	11月	12月	1月	2月	3月
絶食入院患者数	6	6	7	3	5	4	6	6	6	8	7	6
経管患者数	0	0	0	0	0	0	2	0	0	0	0	0
経管再開患者数	0	0	0	0	0	0	2	0	0	0	0	0
経管再開率	0%	0%	0%	0%	0%	0%	100%	0%	0%	0%	0%	0%
平均絶食期間(日)							6.5					
経口患者数	6	6	7	3	5	4	4	6	6	8	7	6
経口回復患者数	3	3	5	0	5	1	2	5	3	3	4	3
経口回復率	50.0%	50.0%	71.4%	0.0%	100.0%	25.0%	50.0%	83.3%	50.0%	37.5%	57.1%	50.0%
平均絶食期間(日)	9.0	18.7	13.5	-	13.8	10.0	7.0	10.0	10.3	13.3	13.3	2.0
改善率	50.0%	50.0%	71.4%	0.0%	100.0%	25.0%	66.7%	83.3%	50.0%	37.5%	57.1%	50.0%

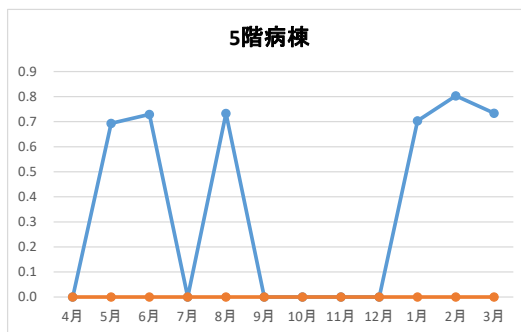
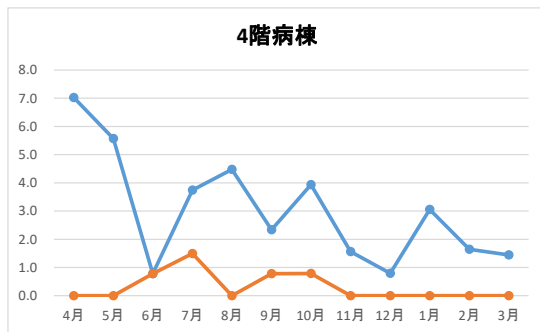


6. 転倒転落などによる重症事故の発生率(単位:%)

分子① 転倒転落による1カ月の発生総件数  
 分子② 転倒転落による1カ月のアクシデント件数  
 分母 入院患者延べ数

4階病棟	4月	5月	6月	7月	8月	9月	10月	11月	12月	1月	2月	3月
分子①	9	7	1	5	6	3	5	2	1	4	2	2
分子②	0	0	1	2	0	1	1	0	0	0	0	0
分母	1281	1256	1280	1337	1341	1283	1271	1279	1263	1309	1215	1384
データ①	7.0	5.6	0.8	3.7	4.5	2.3	3.9	1.6	0.8	3.1	1.6	1.4
データ②	0.0	0.0	0.8	1.5	0.0	0.8	0.8	0.0	0.0	0.0	0.0	0.0

5階病棟	4月	5月	6月	7月	8月	9月	10月	11月	12月	1月	2月	3月
分子①	0	1	1	0	1	0	0	0	0	1	1	1
分子②	0	0	0	0	0	0	0	0	0	0	0	0
分母	1372	1442	1371	1408	1364	1319	1329	1315	1365	1421	1245	1363
データ①	0.0	0.7	0.7	0.0	0.7	0.0	0.0	0.0	0.0	0.7	0.8	0.7
データ②	0.0	0.0	0.0	0.0	0.0	0.0	0.0	0.0	0.0	0.0	0.0	0.0



7. 入院時のFIMの3ヶ月後の改善率

分子 3ヶ月後にFIMが改善した患者数(退院患者も含む)  
 分母 3カ月前のリハ対象患者延べ数

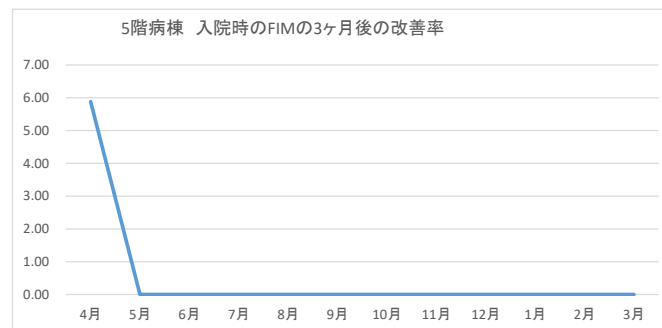
4階病棟	4月	5月	6月	7月	8月	9月	10月	11月	12月	1月	2月	3月
分子	2	2	2	2	2	3	4	3	8	6	8	5
分母	41	49	38	41	45	43	44	33	37	32	33	38
	4.88	4.08	5.26	4.88	4.44	6.98	9.09	9.09	21.62	18.75	24.24	13.16

単位:%



5階病棟	4月	5月	6月	7月	8月	9月	10月	11月	12月	1月	2月	3月
分子	1	0	0	0	0	0	0	0	0	0	0	0
分母	17	16	13	17	13	15	19	15	10	17	15	13
	5.88	0.00	0.00	0.00	0.00	0.00	0.00	0.00	0.00	0.00	0.00	0.00

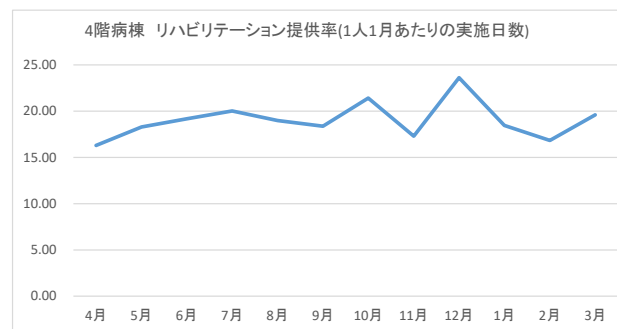
単位: %



8. リハビリテーション提供率(1人1月あたりの実施日数)

4階病棟	分子 1ヶ月の実施対象者における個別療法実施延べ日数											
	4月	5月	6月	7月	8月	9月	10月	11月	12月	1月	2月	3月
分子	686	788	807	851	813	777	874	733	777	773	722	866
分母	42.1	43.1	42.1	42.5	42.8	42.3	40.8	42.4	32.9	41.87	42.9	44.2
	16.29	18.28	19.17	20.02	19.00	18.37	21.42	17.29	23.62	18.46	16.83	19.59

単位: 日



5階病棟	4月	5月	6月	7月	8月	9月	10月	11月	12月	1月	2月	3月
分子	81	96	123	143	129	146	177	107	130	132	149	156
分母	45.7	46.3	45.4	45.3	43.9	43.9	42.8	43.6	33.45	45.83	44.2	43.83
	1.77	2.07	2.71	3.16	2.94	3.33	4.14	2.45	3.89	2.88	3.37	3.56

単位: 日

